

Charles Anastase, dessins.

Vernissage le samedi 9 avril 2005 de 16h à 21h

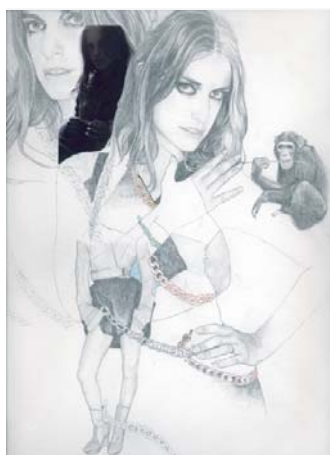
Exposition du 9 avril au 28 mai

Stéphane Baumet et Guillaume Sultana sont heureux d'annoncer l'ouverture de la Galerie Baumet Sultana dans le Marais à Paris. Venant tous les deux du milieu de l'art : Stéphane Baumet a été commissaire général du Salon Paris Photo puis a organisé de nombreuses expositions de photographies ; Guillaume Sultana a notamment travaillé à la Collection Lambert en Avignon en tant que chargé de communication et coordinateur des expositions, leur association permettra de mêler art contemporain et photographie en exposant de jeunes artistes ou des talents reconnus.

Situé dans le 3e arrondissement, proche des grandes galeries d'art contemporain parisiennes, l'espace sera inauguré par la première exposition personnelle de **Charles Anastase**, jeune artiste franco-britannique.

Tour à tour dessinateur, illustrateur, portraitiste, créateur de vêtements, Charles Anastase a choisi de présenter une nouvelle série de dessins exprimant la pluralité de son talent et des domaines de création dans lesquels il exerce. L'artiste a également produit un ensemble de service en porcelaine de Limoges avec des dessins originaux, peints à la main.

Charles Anastase a reçu l'aide de l'ANDAM du Ministère de la Culture et de la Communication en 2004.



"J'ai passé beaucoup de temps à collaborer avec différentes personnes ces trois dernières années comme Beck, Calvin Klein, APC, le magazine Doing Bird, les créateurs Wendy & Jim.

Cette exposition est l'occasion de me reconcentrer sur un travail plus solitaire: mon journal intime. C'est un journal dessiné où les mots sont remplacés par des images, des portraits de gens proches. Il devient même parfois un recueil de rébus où les visages de mes amis deviennent des phrases. Ce travail autobiographique me permet de mettre en rapport plusieurs sources d'inspiration.

Je redessine quelques rares photos de mon enfance mêlées à des collages représentant des modèles photographiés par ma complice Perséphone Kessanidis.

Chacun des portraits des gens que j'aime est un chapitre d'une histoire qui raconte ma mythologie personnelle."

Nous vous enverrons des visuels presse sur demande et restons à votre disposition pour tout renseignement complémentaire.

Expositions futures :

Sally Ross (Australie), peintures et dessins : juin – juillet 2005

Contacts :

Stéphane Baumet / 06 62 22 71 19.

Guillaume Sultana / 06 87 24 62 52

www.galeriebaumetsultana.com

Galerie Baumet Sultana
20, rue Saint Claude
75003 Paris

February 2005

Charles Anastase, drawings.

Opening reception on Saturday April, 9th. From 4 to 9 pm
Exhibition from April 9th to May 28th

Stephane Baumet and Guillaume Sultana are pleased to announce the opening of their Parisian gallery located in the Marais. They both have a large background in art scene: Stephane Baumet has been general curator of Paris Photo Art Fair, he has curated several shows on photography and Guillaume Sultana worked at Yvon Lambert Foundation (Avignon - France) as exhibition coordination and was in charge of public relation.

Situated in the 3rd arrondissement, closed by many big art galleries, the space will be inaugurated next April with a personal show by **Charles Anastase**, a young French-British artist.

Illustrator, portraitist, and designer, the young artist has chosen to present a new series of drawings which expresses the plurality of his talent and the different fields of creation in which he works. A personalized porcelain tea service will also be exposed.

Charles Anastase received the ANDAM award from the French Ministry of Culture and Communication in 2004.



"I have spent a lot of time over the last few years collaborating with people and brands such as Beck, Calvin Klein, APC, Wendy and Jim, as well as magazines such as DOINGBIRD. This exhibit is an occasion to concentrate on a more solitary work: my diary. It's a journal where words are replaced by drawings of people close to me. It has become a collection where the faces of my friends actually become the sentences. This autobiographical work allows me to work from many sources of inspiration. I have reworked rare photos from my childhood, mixed with collages that represent different models photographed by my accomplice and ally Perséphone Kassanidis. Each portrait of the people I love is a chapter of a story which relates my personal mythology".

We are happy to send you relevant visual material on request and we are at your disposition for any complimentary information.

Future exhibition :

Sally Ross (Australia), paintings and drawings : june – july 2005

Contacts :

Stéphane Baumet / 0033 6 62 22 71 19

Guillaume Sultana / 00 33 6 87 24 62 52

www.galeriebaumetsultana.com